

## **03 System stren-duct**

PE Entwässerungsrohre glattendig Polyethylen  
PE100

Preisliste Stand 03/2025

**Streng Swiss AG**

Dielsdorferstrasse 21  
CH-8155 Niederhasli  
T +41 44 852 33 33  
info@streng.swiss  
www.streng.swiss

## Inhaltsverzeichnis

HDPE Kanalisationsrohre glattendig SN 4.....	08
HDPE Kanalisationsrohre glattendig SN 2.....	09
HDPE Kanalisationsrohre glattendig SN 8.....	10
HDPE Schutzrohre glattendig, blau SN 2.....	11
HDPE Bogen 15°.....	12
HDPE Bogen 30°.....	13
HDPE Bogen 45°.....	14
HDPE Segment-Bogen 45°.....	14
HDPE Bogen 90°.....	15
HDPE Segment-Bogen 90°.....	15
HDPE Abweiger 45° egal.....	16
HDPE Abweiger 45° reduziert.....	17
HDPE T-Stücke 88,5°.....	19
HDPE Reduktionen exzentrisch.....	20
HDPE Vorschweissbund zum Anschweissen.....	21
PP Losflansche mit Stahlkern.....	22
Profil-Flanschdichtungen metrisch mit Stahleinlage.....	23
PE100 Kombi-Elektroschweissmuffen strengweld.....	24
Elektroschweissmuffen Typ Geberit.....	25
PE-SP Universal-Tauchbogen.....	25
Grip-Schachtfutter.....	26
Rohranschlussdichtung Tok-Ring.....	26
EPDM Mauerkragen.....	27

# ZERTIFIKAT

## Zulassungsempfehlung für: PE Abwasserrohrsystem

Nummer	<b>11004</b>
Laufzeit	01.01.2023 – 31.12.2027; ausgestellt am 22.11.2022
Inhaber	Streng Plastic AG, 8155 Niederhasli, Schweiz
Produkt	Abwassersystem PE Vollwandrohr Abwassersystem PE Sickerrohre gelocht Abwassersystem PE Sickerrohre geschlitzt
Anwendung	UD, im Grund und unter Gebäude
Grundlage	R 592 012-2:2015 und EN 12666
Prüfinstitut	SKZ Testing GmbH, Würzburg
Marke / Typ	Streng duct
Dimensionen	100 – 630mm
Steifigkeit	Details siehe Produkteblatt
Farbe	Schwarz
Verbindungen	Steckmuffen, Streng Elektroschweissmuffen oder Stumpfschweissung (System auch kompatibel zu Geberit Elektroschweissmuffen)
Dichtungen	Bode SX, Elastomere Dichtungen

Qplus hat die von akkreditierten Prüfinstituten erstellten Berichte und weitere vom Inhaber eingereichte Unterlagen geprüft und festgestellt, dass die vorstehend genannten Produkte den Vorgaben der Normen und den übrigen Anforderungen gemäss den anwendbaren Qplus Richtlinien entspricht.

Qplus kann aufgrund der Beurteilung den interessierten Bauherren, Planern und Verwendern empfehlen, diese Produkte für die Verwendung zuzulassen. Diese Produkte erfüllen bei korrekter Planung und Verarbeitung die Ziele der schweizerischen Gewässerschutzvorschriften.

## Was ist PE?

Polyethylen ist ein thermoplastischer Kunststoff aus der Gruppe der Polyolefine. Unser speziell für die Herstellung von Kanalisationsrohrsystemen optimiertes PE Material erfüllt hinsichtlich Widerstandsfähigkeit und Langlebigkeit höchste Ansprüche. Erste Voraussetzung für das zuverlässige Funktionieren eines Kanalisationsrohrsystems während 100 Jahren ist homogene Neuware von bester Qualität und Provenienz – frei von Füllstoffen und Recyklaten. HDPE steht für «high density Polyethylen», also für Polyethylen mit hoher Dichte. Das HDPE-Kanalisationsrohrsystem von Streng wird in unseren Schweizer Werken in Niederhasli und Dielsdorf hergestellt. Unsere Kunden erhalten somit PE Produkte aus homogenem, recycelfreiem Polyethylen in Top-Qualität.

## Anwendbare Normen und Produktgüte

Unsere Polyethylen-Kanalisationsrohre erfüllen die anspruchsvollen technischen Anforderungen der aktuellen europäischen Norm EN 12666 und der Prüfrichtlinien von Qplus. Sie unterliegen umfangreichen Prüf- und Testprogrammen und unserem strengen internen Qualitätsmonitoring. Staatlich akkreditierte Prüfinstitute wählen periodisch Produkte aus unserem Lager aus und prüfen diese in ihren eigenen Labors. Diese neutralen externen Prüfungen zusammen mit unserem internen Qualitätsmonitoring sind Garant für die stetig hohe Qualität der Produkte von Streng.

Qplus ist die Zulassungsstelle der drei Verbände «Schweizer Abwasser- und Gewässerschutzfachleute VSA» (dem massgebenden schweizerischen Verband für den Gewässerschutz und die Weiterentwicklung einer nachhaltigen, integralen Wasserwirtschaft), «suissetec» (suissetec engagiert sich für die Interessen der Gebäudetechnikbranche in den Bereichen Spenglerei, Gebäudehülle, Heizung, Lüftung, Klima, Kälte, Sanitär, Wasser, Gas) und «VKR – Verband Kunststoffrohre».

Unser HDPE-Kanalisationsrohr-System hat die Zulassung von Qplus und ist registriert unter «11004». Die Aktualität der Zulassung kann jederzeit auf der Homepage «[www.qplus.ch](http://www.qplus.ch)» überprüft werden.

Aktuelle Zertifikate finden Sie selbstverständlich auch im Downloadbereich unserer Website.

## Vorteile des HDPE Kanalisationsrohrsystems von Streng (PE80)

- Reines Polyethylen ohne Fremdmaterial
- Geringes Gewicht, einfache Handhabung und gute Verschweisbarkeit
- Lange Haltbarkeit und Lebensdauer (  $\geq 100$  Jahre, hohe Zeitstandfestigkeit)
- Minimale Bruchneigung aufgrund der Flexibilität des PE Materials
- zuverlässig resistent gegen Chemikalien und Abwässer
- Vollständige Recyclingfähigkeit
- Hohe Temperaturbeständigkeit
- Vollständiges, in der Schweiz hergestelltes Formstücksortiment
- Reinigung mit Kettenschleudern und Hochdruckverfahren (bis 200 bar) ist für Vollwandrohre und Drainagerohre nachgewiesen
- Sonderanfertigungen mit kurzer Lieferzeit sind nach Kundenwunsch in unserem Werk möglich

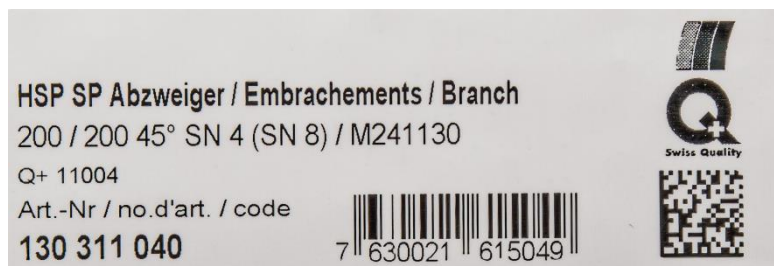
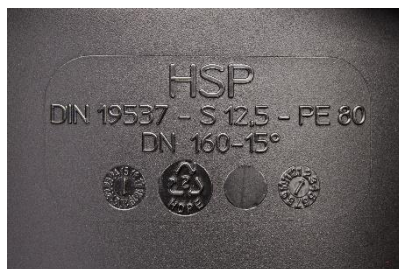
## Typische Werte physikalischer Eigenschaften

Eigenschaften	Wert	Prüfmethode
Dichte	950 [kg/m <sup>3</sup> ]	ISO 1183
Schmelzindex (MFR) (190°C/5 kg)	0.2...1.4 [g/10min]	ISO 1133
Innendruckzeitstandfestigkeit (80°C, 4.0 MPa)	> 165 [h]	ISO 1167-1
Innendruckzeitstandfestigkeit (80°C, 2.8 MPa)	> 1000 [h]	ISO 1167-1
Streckdehnung/-spannung (50mm/min)	> 8 [%] / > 22 [MPa]	ISO 527-1/2
Kerbschlagzähigkeit (+ 23°C / -20°C)	> 24 / > 8 [kJ/m <sup>2</sup> ]	ISO 179/1eA
Ringsteifigkeitsklasse SN	2, 4, 8, (12,16)	ISO 9969
Chemische Beständigkeit	2...12 [pH]	ISO/TR 10358
Temperaturbeständigkeit kurzzeitig/langzeitig	70 / 40 [°C]	
Wärmeleitfähigkeit	0.38 [W/m·°K]	DIN 52612
Rechenwert lin. Ausdehnungskoeffizient	0.18 [mm/°K·m]	DIN 52328
Rechenwert E-Modul, kurzzeitig	1000 [MPa]	SIA 190
Rechenwert E-Modul, langfristig	250 [MPa]	SIA 190
Rechenwert Querdehnungszahl	0.40 [dimensionslos]	SIA 190
Rechenwert Ringbiegezugspannung	14 [N/mm <sup>2</sup> ]	SIA 190
Entflammbarkeit	B2	DIN 4102

## Kennzeichnung der Formstücke

Die Kennzeichnung der Formstücke zeigt – nebst Hersteller, Nennweite(n), Nummer der Produkthenorm, Werkstoff, Mindestwanddicke (S oder SDR), Ringsteifigkeitsklasse des Formstückes und Anwendungsgebiet – die Zulassungsnummer Qplus (vsa 11004).

Beispiele von Kennzeichnungen:



## PE-Elektromuffen strengweld® Kanal (Kombimuffe)

Unser Sortiment an PE-Elektroschweissmuffen Typ strengweld® ist auf SDR 17/33 ausgelegt, weshalb diese PE-Elektroschweissmuffen auch für Kanalrohre von SN2 bis SN8 verwendet werden können. Fachmännische Arbeitstechnik (Schweisserausweis) ist jedoch zwingend notwendig.



**Vorsicht:** Verwenden Sie für unsere Elektroschweissmuffen Typ strengweld® ein 40 Volt Schweißgerät. Unsere Schweissmuffen lassen sich nicht mit Geberit 230V-Schweißgeräten verschweissen.

## Rohrverlegung

Das HDPE Kanalisationsrohrleitungssystem wird nach SIA 190 (SIA 198) bzw. EN1610 und den Verlegerichtlinien des VKR (Verband Kunststoffrohre, [www.vkr.ch](http://www.vkr.ch)) verlegt. Das geringe Gewicht der HDPE Rohre und unsere handlichen Lieferlängen ermöglichen eine rasche Verlegung auf der Baustelle. Die VKR-Verlegerichtlinien sowie die darin enthaltenen Kriterien für die Dichtheitsprüfung sind auf unserer Website als Download verfügbar.

## Ausschreibungstexte

Entscheiden Sie sich für ein sicheres und langlebiges Kanalisationsrohrsystem und wählen Sie die füllstofffreie HDPE-Produktpalette von Streng. Schreiben Sie PE-Entwässerungsprodukte wie folgt aus:

### HDPE Kanalrohre glattendig, EN 12666 (mit VSA-Zulassung)

- dn ... SN 2    SDR 33 (streng-duct) (NPK – Pos. 451.210 folgende)
- dn ... SN 4    SDR 26 (streng-duct) (NPK – Pos. 451.220 folgende)
- dn ... SN 8    SDR 21 (streng-duct) (NPK – Pos. 451.230 folgende)

### HDPE Formstücke glattendig verlängert, EN 12666 (mit VSA-Zulassung)

- dn ... S12.5 / S16 SN 2 bis SN 4 (streng-duct) (NPK – Pos. 451.200 folgende)

**Elektroschweissmuffe 40V Kombimuffe System strengweld®** (NPK – Pos. 454.730 folgende)

**HDPE Kanalisationsrohre glattendig**

PE100

EN 12666 / R 592012 / Qplus 11004

**SDR 26 / S 12.5 / SN 4**

dn mm	Artikel-Nr.	e mm	L mm	Gewicht kg/m	Palette m	Preis CHF/m
110	131.114.030	4.2	6000	1.450	270	<b>5.80</b>
110	131.116.030	4.2	10000	1.450	450	<b>5.80</b>
125	131.114.032	4.8	6000	1.860	192	<b>7.40</b>
125	131.116.032	4.8	10000	1.860	320	<b>7.40</b>
160	131.114.036	6.2	6000	3.080	108	<b>12.20</b>
160	131.116.036	6.2	10000	3.080	180	<b>12.20</b>
200	131.114.040 <sup>1</sup>	7.7	6000	4.740	90	<b>18.80</b>
200	131.116.040	7.7	10000	4.740	150	<b>18.80</b>
250	131.114.044 <sup>1</sup>	9.6	6000	7.380	48	<b>29.20</b>
250	131.116.044	9.6	10000	7.380	80	<b>29.20</b>
315	131.114.048 <sup>1</sup>	12.1	6000	11.700	36	<b>46.30</b>
315	131.116.048	12.1	10000	11.700	60	<b>46.30</b>
355	131.114.050 <sup>1</sup>	13.6	6000	14.800	36	<b>61.10</b>
355	131.116.050	13.6	10000	14.800	60	<b>61.10</b>
400	131.114.052 <sup>1</sup>	15.3	6000	18.800	24	<b>77.60</b>
400	131.116.052	15.3	10000	18.800	40	<b>77.60</b>
500	131.114.056 <sup>1</sup>	19.2	6000	29.200	12	<b>134.40</b>
630	131.114.060 <sup>1</sup>	24.2	6000	46.700	12	<b>232.80</b>

<sup>1</sup>kein Lagerartikel



**HDPE Kanalisationsrohre glattendig**

PE100

EN 12666 / R 592012 / Qplus 11004

**SDR 33 / S 16 / SN 2**



dn mm	Artikel-Nr.	e mm	L mm	Gewicht kg/m	Palette m	Preis CHF/m
200	130.114.040	6.2	6000	3.880	90	<b>15.40</b>
200	130.116.040	6.2	10000	3.880	150	<b>15.40</b>
250	130.114.044	7.7	6000	5.980	48	<b>23.70</b>
250	130.116.044	7.7	10000	5.980	80	<b>23.70</b>
315	130.114.048	9.7	6000	9.470	36	<b>37.40</b>
315	130.116.048	9.7	10000	9.470	60	<b>37.40</b>
355	130.114.050	10.9	6000	12.000	36	<b>49.50</b>
355	130.116.050	10.9	10000	12.000	60	<b>49.50</b>
400	130.114.052	12.3	6000	15.200	24	<b>62.70</b>
400	130.116.052	12.3	10000	15.200	40	<b>62.70</b>
450	130.114.054	13.8	6000	19.200	12	<b>89.10</b>
450	130.116.054 <sup>1</sup>	13.8	10000	19.200	20	<b>89.10</b>
500	130.114.056	15.3	6000	23.600	12	<b>109.50</b>
500	130.116.056 <sup>1</sup>	15.3	10000	23.600	20	<b>109.50</b>
560	130.114.058	17.2	6000	29.700	12	<b>147.00</b>
560	130.116.058 <sup>1</sup>	17.2	10000	29.700	20	<b>147.00</b>
630	130.114.060	19.3	6000	37.500	12	<b>186.90</b>
630	130.116.060 <sup>1</sup>	19.3	10000	37.500	20	<b>186.90</b>

<sup>1</sup>kein Lagerartikel

**HDPE Kanalisationsrohre glattendig**

PE100

EN 12666 / R 592012 / Qplus 11004

**SDR 21 / S 10 / SN 8**

dn mm	Artikel-Nr.	e mm	L mm	Gewicht kg/m	Palette m	Preis CHF/m
110	148.114.030 <sup>1</sup>	5.3	6000	1.790	270	<b>7.70</b>
110	148.116.030 <sup>1</sup>	5.3	10000	1.790	450	<b>7.70</b>
125	148.114.032 <sup>1</sup>	6.0	6000	2.290	192	<b>9.90</b>
125	148.116.032 <sup>1</sup>	6.0	10000	2.290	320	<b>9.90</b>
160	148.114.036 <sup>1</sup>	7.7	6000	3.750	108	<b>16.10</b>
160	148.116.036 <sup>1</sup>	7.7	10000	3.750	180	<b>16.10</b>
200	148.114.040 <sup>1</sup>	9.6	6000	5.840	90	<b>25.10</b>
200	148.116.040 <sup>1</sup>	9.6	10000	5.840	150	<b>25.10</b>
250	148.114.044 <sup>1</sup>	11.9	6000	9.020	48	<b>38.80</b>
250	148.116.044 <sup>1</sup>	11.9	10000	9.020	80	<b>38.80</b>
315	148.114.048 <sup>1</sup>	15.0	6000	14.300	36	<b>61.50</b>
315	148.116.048 <sup>1</sup>	15.0	10000	14.300	60	<b>61.50</b>
355	148.114.050 <sup>1</sup>	16.9	6000	18.200	36	<b>81.30</b>
355	148.116.050 <sup>1</sup>	16.9	10000	18.200	60	<b>81.30</b>
400	148.114.052 <sup>1</sup>	19.1	6000	23.100	24	<b>103.20</b>
400	148.116.052 <sup>1</sup>	19.1	10000	23.100	40	<b>103.20</b>
500	148.114.056 <sup>1</sup>	26.7	6000	36.080	12	<b>151.20</b>
630	148.114.060 <sup>1</sup>	30.0	6000	57.030	12	<b>314.00</b>

<sup>1</sup>kein Lagerartikel

**HDPE Schutzrohre glattendig**

PE100, blau

**SDR 26 / S 12.5 / SN 4**

Ab dn200 SDR 33 / S 16 / SN 2



dn mm	Artikel-Nr.	e mm	L mm	Gewicht kg/m	Palette m	Preis CHF/m
63	131.117.024	2.5	10000	0.500	1000	<b>2.30</b>
72/60	131.117.124	6.0	10000	1.266	980	<b>5.80</b>
92/80	131.117.126	6.0	10000	1.651	600	<b>7.40</b>
112/100	131.117.128	6.0	10000	2.037	450	<b>9.10</b>
125	131.117.032 <sup>1</sup>	4.8	10000	1.860	320	<b>8.30</b>
132/120	131.117.130	6.0	10000	2.423	280	<b>10.80</b>
163/148	131.117.134	7.5	10000	3.738	180	<b>16.40</b>
200	130.117.040 <sup>2</sup>	6.2	10000	3.880	150	<b>19.40</b>

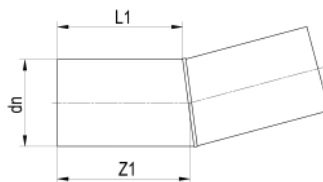
<sup>1</sup>Auslaufartikel

<sup>2</sup>kein Lagerartikel

**HDPE Segment-Bogen 15°**

PE100, mit langen Schweissenden

EN 12666 / R 592012 / Qplus 11004

**SN 2 / SN 4**

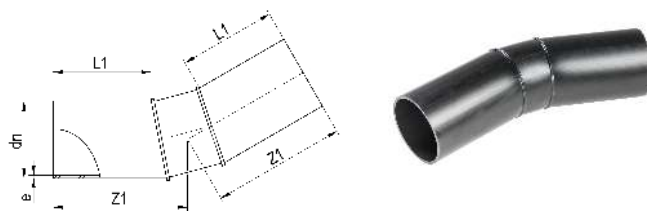
dn mm	Artikel-Nr.	L1 mm	Z1 mm	Gewicht kg/Stk.	Preis CHF/Stk.
110	131.334.030	200	207	0.470	<b>25.40</b>
125	131.334.032	200	208	0.610	<b>30.90</b>
160	131.334.036	200	211	1.060	<b>39.80</b>
200	130.334.040	200	213	1.770	<b>55.80</b>
250	130.334.044	250	267	4.200	<b>78.20</b>
315	130.334.048	250	271	8.070	<b>107.30</b>
355	130.334.050 <sup>1</sup>	250	274	10.700	<b>144.70</b>
400	130.334.052 <sup>1</sup>	250	276	14.000	<b>186.90</b>
450	130.334.054 <sup>1</sup>	250	280	18.400	<b>305.00</b>
500	130.334.056 <sup>1</sup>	250	283	26.200	<b>355.60</b>
560	130.334.058 <sup>1</sup>	250	287	34.200	<b>441.65</b>
630	130.334.060 <sup>1</sup>	250	292	45.800	<b>540.75</b>

<sup>1</sup>kein Lagerartikel

**HDPE Segment-Bogen 30°**

PE100, mit langen Schweissenden

EN 12666 / R 592012 / Qplus 11004

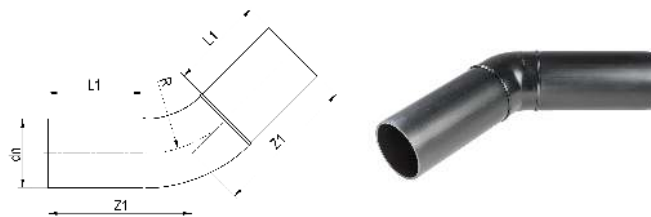
**SN 2 / SN 4**

dn mm	Artikel-Nr.	L1 mm	Z1 mm	Gewicht kg/Stk.	Preis CHF/Stk.
110	131.336.030	200	299	0.470	<b>36.80</b>
125	131.336.032	200	305	0.610	<b>41.70</b>
160	131.336.036	200	321	1.060	<b>55.10</b>
200	130.336.040	200	339	2.250	<b>72.30</b>
250	130.336.044	300	411	4.500	<b>99.80</b>
315	130.336.048	300	440	8.540	<b>145.50</b>
355	130.336.050 <sup>1</sup>	300	457	11.300	<b>171.60</b>
400	130.336.052 <sup>1</sup>	300	477	14.760	<b>214.40</b>
450	130.336.054 <sup>1</sup>	300	400	19.400	<b>366.00</b>
500	130.336.056 <sup>1</sup>	300	522	28.000	<b>406.90</b>
560	130.336.058 <sup>1</sup>	300	548	37.000	<b>502.50</b>
630	130.336.060 <sup>1</sup>	300	579	49.000	<b>625.95</b>

<sup>1</sup>kein Lagerartikel

**HDPE Bogen 45°**

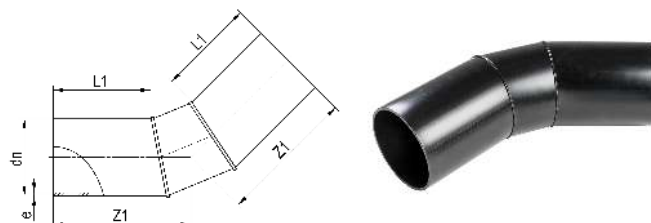
PE100, gespritzt, verlängert  
EN 12666 / R 592012 / Qplus 11004  
**SN 2 / SN 4**



dn mm	Artikel-Nr.	R mm	L1 mm	Z1 mm	Gewicht kg/Stk.	Preis CHF/Stk.
110	131.338.030	100	200	260	0.750	<b>27.80</b>
125	131.338.032	110	200	265	1.000	<b>35.80</b>
160	131.338.036	140	200	269	1.600	<b>51.90</b>
200	130.338.040	200	200	280	1.406	<b>90.10</b>
250	130.338.044	265	300	410	4.770	<b>125.70</b>
315	130.338.048	300	300	424	9.210	<b>191.00</b>
355	130.338.050	300	300	424	12.400	<b>231.80</b>
400	130.338.052	300	300	424	16.400	<b>273.60</b>
450	130.338.054	400	300	466	21.800	<b>452.95</b>
500	130.338.056	400	300	466	30.700	<b>582.50</b>

**HDPE Segment-Bogen 45°**

PE100, mit langen Schweissenden  
EN 12666 / R 592012 / Qplus 11004  
**SN 2 / SN 4**

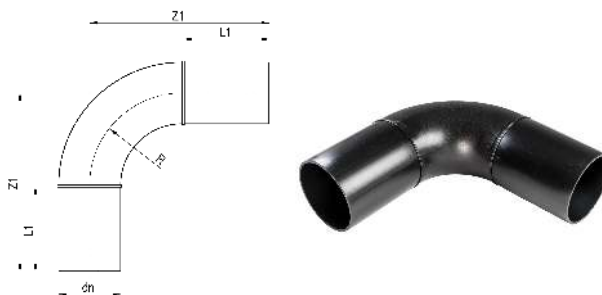


dn mm	Artikel-Nr.	L1 mm	Z1 mm	Gewicht kg/Stk.	Preis CHF/Stk.
560	130.338.058 <sup>1</sup>	300	662	40.700	<b>700.75</b>
630	130.338.060 <sup>1</sup>	300	707	54.500	<b>850.90</b>

<sup>1</sup>kein Lagerartikel

**HDPE Bogen 90°**

PE100, gespritzt, verlängert  
EN 12666 / R 592012 / Qplus 11004  
**SN 2 / SN 4**

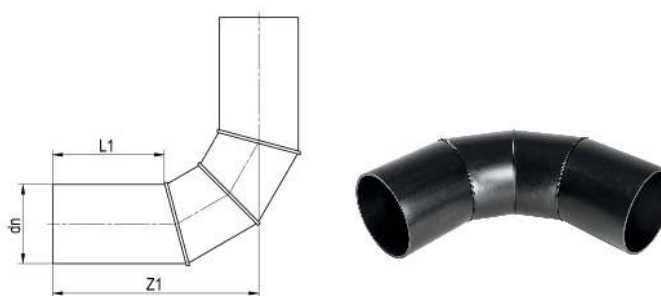


dn mm	Artikel-Nr.	R mm	L1 mm	Z1 mm	Gewicht kg/Stk.	Preis CHF/Stk.
110	131.346.030 <sup>1</sup>	100	200	270	0.715	<b>31.60</b>
125	131.346.032 <sup>1</sup>	110	200	200	0.665	<b>41.50</b>
160	131.346.036 <sup>1</sup>	140	200	340	1.200	<b>64.80</b>
200	130.546.040 <sup>1</sup>	197	200	420	2.940	<b>92.70</b>
250	130.546.044 <sup>1</sup>	265	300	590	4.760	<b>132.00</b>
315	130.546.048 <sup>1</sup>	300	300	640	8.560	<b>227.00</b>
355	130.546.050 <sup>1</sup>	300	300	640	12.060	<b>498.00</b>
400	130.546.052 <sup>1</sup>	300	300	640	15.400	<b>673.50</b>
450	130.546.054 <sup>1</sup>	400	300	740	32.300	<b>769.00</b>
500	130.546.056 <sup>1</sup>	400	300	740	45.300	<b>987.90</b>

<sup>1</sup>kein Lagerartikel

**HDPE Segment-Bogen 90°**

PE100, mit langen Schweissenden  
EN 12666 / R 592012 / Qplus 11004  
**SN 2 / SN 4**

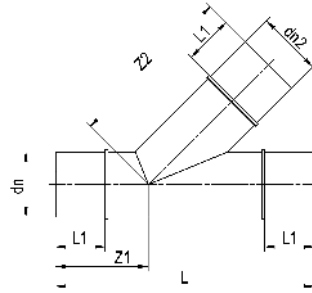


dn mm	Artikel-Nr.	L1 mm	Z1 mm	Gewicht kg/Stk.	Preis CHF/Stk.
560	130.346.058 <sup>1</sup>	300	860	60.900	<b>1217.15</b>
630	130.346.060 <sup>1</sup>	300	930	83.500	<b>1358.20</b>

<sup>1</sup>kein Lagerartikel

**HDPE Abzweiger 45° egal**

HDPE, gespritzt, verlängert, ab dn200 geschweisst  
EN 12666 / R 592012 / Qplus 11004

**SN 2 / SN 4**

dn mm	dn2 mm	Artikel-Nr.	L1 mm	Z1 mm	Z2 mm	L mm	Gewicht kg/Stk.	Preis CHF/Stk.
110	110	131.352.030	200	290	380	670	1.350	<b>60.30</b>
125	125	131.352.032	200	300	400	700	1.850	<b>80.00</b>
160	160	131.352.036	200	325	450	775	3.350	<b>136.60</b>
200	200	130.352.040	200	180	360	540	4.300	<b>255.80</b>
250	250	130.352.044	200	220	640	860	7.800	<b>356.70</b>
315	315	130.352.048	200	365	681	104	10.650	<b>519.90</b>
355	355	130.352.050 <sup>1</sup>	200	425	730	1150	19.700	<b>888.00</b>
400	400	130.352.052	200	450	800	1250	26.800	<b>1021.00</b>
450	450	130.352.054 <sup>1</sup>	280	373	823	1196	30.500	<b>1202.00</b>
500	500	130.352.056 <sup>1</sup>	280	383	884	1268	47.000	<b>1459.00</b>
560	560	130.352.055 <sup>1</sup>	280	396	956	1352	53.000	<b>1589.00</b>
630	630	130.352.060 <sup>1</sup>	280	410	1041	1451	85.000	<b>2355.00</b>

<sup>1</sup>kein Lagerartikel



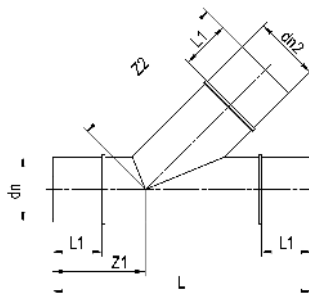
**HDPE Abzweiger 45° reduziert**

HDPE, gespritzt, verlängert, ab dn200 geschweisst

EN 12666 / R 592012 / Qplus 11004

**SN 2 / SN 4**

Ergänzende Masse auf Anfrage



dn mm	dn2 mm	Artikel-Nr.	L1 mm	Z1 mm	Z2 mm	L mm	Gewicht kg/Stk.	Preis CHF/Stk.
125	110	131.352.600	200	300	400	700	1.735	<b>75.00</b>
160	110	131.352.642	200	325	450	775	2.850	<b>130.40</b>
160	125	131.352.641	200	325	450	775	2.900	<b>133.90</b>
200	110	130.352.684	200	180	360	540	2.331	<b>121.00</b>
200	125	130.352.683	200	180	360	540	2.400	<b>185.00</b>
200	160	130.352.681	200	180	360	540	4.000	<b>218.40</b>
250	110	130.352.726	200	220	440	660	4.000	<b>238.00</b>
250	125	130.352.725	200	220	440	660	4.200	<b>238.00</b>
250	160	130.352.723	200	220	440	660	4.800	<b>238.00</b>
250	200	130.352.721	200	220	440	660	4.800	<b>258.50</b>
315	110	130.352.768	200	280	560	840	8.400	<b>372.00</b>
315	125	130.352.767	200	280	560	840	8.450	<b>372.00</b>
315	160	130.352.765	200	280	560	840	8.750	<b>383.20</b>
315	200	130.352.763	200	280	560	840	8.850	<b>398.00</b>
315	250	130.352.761	200	280	560	840	9.450	<b>418.00</b>
355	160	130.352.785 <sup>1</sup>	200	300	500	895	16.000	<b>470.00</b>
355	200	130.352.783 <sup>1</sup>	200	325	544	938	18.500	<b>521.00</b>
355	250	130.352.781 <sup>1</sup>	200	364	696	1009	17.000	<b>645.00</b>
355	315	130.352.780 <sup>1</sup>	200	410	787	1100	21.000	<b>729.00</b>
400	110	130.352.810 <sup>1</sup>	280	240	505	810	14.500	<b>511.00</b>
400	125	130.352.809 <sup>1</sup>	280	254	515	830	15.000	<b>511.00</b>
400	160	130.352.807 <sup>1</sup>	280	275	545	880	16.000	<b>511.00</b>
400	200	130.352.805 <sup>1</sup>	280	305	575	940	18.000	<b>538.00</b>
400	250	130.352.803 <sup>1</sup>	280	340	728	1010	21.000	<b>671.00</b>
400	315	130.352.801 <sup>1</sup>	280	390	815	1100	25.000	<b>862.00</b>
400	355	130.352.800 <sup>1</sup>	280	365	1058	1125	32.000	<b>898.00</b>
450	160	130.352.838 <sup>1</sup>	280	185	600	895	19.000	<b>688.00</b>
450	200	130.352.836 <sup>1</sup>	280	212	620	950	21.000	<b>738.00</b>
450	250	130.352.834 <sup>1</sup>	280	248	760	1025	24.000	<b>775.00</b>

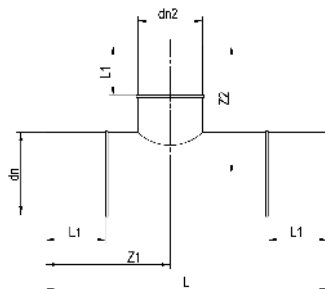
dn mm	dn2 mm	Artikel-Nr.	L1 mm	Z1 mm	Z2 mm	L mm	Gewicht kg/Stk.	Preis CHF/Stk.
450	315	130.352.832 <sup>1</sup>	280	292	840	1115	38.000	<b>882.00</b>
450	355	130.352.831 <sup>1</sup>	280	322	950	1175	38.000	<b>1049.00</b>
500	200	130.352.857 <sup>1</sup>	280	255	645	940	27.000	<b>734.00</b>
500	250	130.352.855 <sup>1</sup>	280	295	800	1010	31.000	<b>868.00</b>
500	315	130.352.853 <sup>1</sup>	280	335	890	1100	36.000	<b>868.00</b>
500	355	130.352.852 <sup>1</sup>	280	385	1180	1270	53.000	<b>1074.00</b>
500	400	130.352.851 <sup>1</sup>	280	385	1180	1270	54.000	<b>1295.00</b>
500	450	130.352.850 <sup>1</sup>	280	385	1180	1306	57.000	<b>1562.00</b>
560	200	130.352.878 <sup>1</sup>	280	221	855	952	37.000	<b>1088.00</b>
560	250	130.352.876 <sup>1</sup>	280	256	880	1023	40.000	<b>1192.00</b>
560	315	130.352.874 <sup>1</sup>	280	302	913	1115	47.000	<b>1237.00</b>
560	355	130.352.873 <sup>1</sup>	280	331	933	1172	50.000	<b>1302.00</b>
560	400	130.352.872 <sup>1</sup>	280	362	955	1235	56.000	<b>1378.00</b>
560	450	130.352.871 <sup>1</sup>	280	398	980	1306	62.000	<b>1439.00</b>
560	500	130.352.870 <sup>1</sup>	280	433	1005	1377	69.000	<b>1482.00</b>
630	200	130.352.899 <sup>1</sup>	280	190	740	940	42.000	<b>1211.00</b>
630	250	130.352.897 <sup>1</sup>	280	230	890	1010	47.000	<b>1482.00</b>
630	315	130.352.895 <sup>1</sup>	280	270	980	1100	53.000	<b>1563.00</b>
630	355	130.352.894 <sup>1</sup>	280	410	1335	1450	92.000	<b>1595.00</b>
630	400	130.352.893 <sup>1</sup>	280	410	1335	1450	93.000	<b>1854.00</b>
630	450	130.352.892 <sup>1</sup>	280	410	1335	1450	94.000	<b>2310.00</b>
630	500	130.352.891 <sup>1</sup>	280	410	1335	1450	95.000	<b>2364.00</b>
630	560	130.352.890 <sup>1</sup>	280	410	1335	1450	97.000	<b>2615.00</b>

<sup>1</sup>kein Lagerartikel

**HDPE T-Stücke 88,5°**

HDPE, gespritzt, verlängert, ab dn200 geschweisst  
EN 12666 / R 592012 / Qplus 11004

**SN 2 / SN 4**



dn mm	dn2 mm	Artikel-Nr.	L1 mm	Z1 mm	Z2 mm	L mm	Gewicht kg/Stk.	Preis CHF/Stk.
110	110	131.350.030 <sup>1</sup>	200	335	290	625	1.200	<b>60.30</b>
125	110	131.350.600 <sup>1</sup>	200	350	300	650	1.500	<b>75.00</b>
125	125	131.350.032 <sup>1</sup>	200	350	300	650	1.630	<b>80.00</b>
160	110	131.350.642 <sup>1</sup>	200	210	340	550	2.000	<b>130.40</b>
160	125	131.350.641 <sup>1</sup>	200	210	340	550	2.100	<b>133.90</b>
160	160	131.350.036 <sup>1</sup>	200	210	340	550	2.400	<b>136.60</b>
200	110	130.350.684 <sup>1</sup>	200	180	380	360	1.700	<b>172.20</b>
200	125	130.350.683 <sup>1</sup>	200	180	380	360	1.800	<b>185.00</b>
200	160	130.350.681 <sup>1</sup>	200	180	380	760	3.650	<b>218.40</b>
200	200	130.350.040 <sup>1</sup>	200	400	400	800	4.150	<b>255.80</b>
250	110	130.350.726 <sup>1</sup>	200	220	420	440	2.900	<b>238.00</b>
250	125	130.350.725 <sup>1</sup>	200	220	420	440	3.000	<b>238.00</b>
250	160	130.350.723 <sup>1</sup>	200	220	420	440	3.450	<b>238.00</b>
250	200	130.350.721 <sup>1</sup>	200	440	440	880	6.400	<b>251.00</b>
250	250	130.350.044 <sup>1</sup>	200	440	440	880	7.000	<b>356.70</b>
315	110	130.350.768 <sup>1</sup>	200	280	480	560	5.700	<b>372.00</b>
315	125	130.350.767 <sup>1</sup>	200	280	480	560	5.850	<b>372.00</b>
315	160	130.350.765 <sup>1</sup>	200	280	480	560	6.300	<b>372.00</b>
315	200	130.350.763 <sup>1</sup>	200	280	480	560	6.300	<b>398.00</b>
315	250	130.350.761 <sup>1</sup>	200	480	480	960	10.650	<b>418.00</b>
315	315	130.350.048 <sup>1</sup>	200	480	480	960	11.750	<b>519.90</b>

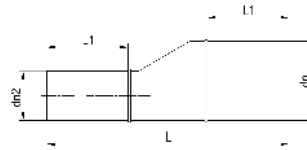
<sup>1</sup>kein Lagerartikel

**HDPE Reduktionen exzentrisch**

HDPE gespritzt, verlängert

EN 12666 / R592012 / Qplus 11004

**SN 2 / SN 4**



dn mm	dn2 mm	Artikel-Nr.	L1 mm	L mm	Gewicht kg/Stk.	Preis CHF/Stk.
125	110	131.360.600 <sup>1</sup>	135	350	0.900	<b>36.20</b>
160	110	131.360.642 <sup>1</sup>	135	350	0.701	<b>64.00</b>
160	125	131.360.641 <sup>1</sup>	135	350	1.650	<b>48.10</b>
200	110	130.360.684 <sup>1</sup>	135	555	1.700	<b>121.60</b>
200	125	130.360.683 <sup>1</sup>	135	555	1.700	<b>123.00</b>
200	160	130.360.681 <sup>1</sup>	135	555	1.006	<b>124.60</b>
250	200	130.360.721 <sup>1</sup>	135	680	2.054	<b>159.00</b>
315	200	130.360.763 <sup>1</sup>	135	850	3.949	<b>211.00</b>
315	250	130.360.761 <sup>1</sup>	135	700	3.590	<b>249.00</b>
355	315	130.360.780 <sup>1</sup>	300	640	6.240	<b>460.00</b>
400	315	130.360.802 <sup>1</sup>	300	640	10.500	<b>721.50</b>
400	355	130.360.800 <sup>1</sup>	300	640	7.780	<b>733.40</b>
450	400	130.360.830 <sup>1</sup>	300	640	13.600	<b>870.00</b>
500	400	130.360.851 <sup>1</sup>	300	640	15.300	<b>920.00</b>
500	450	130.360.850 <sup>1</sup>	300	640	17.000	<b>940.00</b>

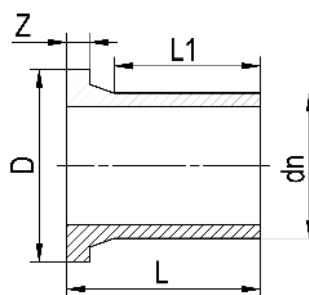
<sup>1</sup>kein Lagerartikel

**Vorschweissbunde**

PE100, gespritzt, kurz, nur zur Spiegelschweissung  
geeignet

EN 12666 / R592012 / Qplus 11004

**SN 4**

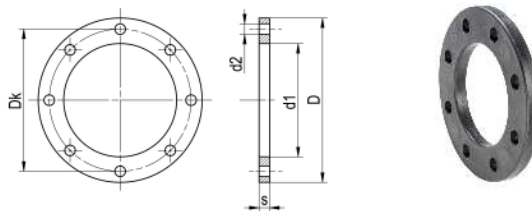


dn mm	Artikel-Nr.	D mm	L1 mm	Z mm	L mm	Gewicht kg/Stk.	Preis CHF/Stk.
110	130.190.030	158.0	37	18	83	0.300	<b>18.00</b>
125	130.190.032	158.0	44	18	87	0.300	<b>19.50</b>
140	130.190.034	188.0	35	18	83	0.400	<b>25.50</b>
160	130.190.036	212.0	43	18	95	0.500	<b>25.50</b>
180	130.190.038	212.0	62	18	84	0.400	<b>35.00</b>
200	130.190.040	268.0	60	18	121	1.200	<b>46.50</b>
225	130.190.042	268.0	65	18	121	1.000	<b>54.50</b>
250	130.190.044	320.0	60	20	119	1.600	<b>66.50</b>
280	130.190.046	320.0	71	20	118	1.400	<b>80.00</b>
315	130.190.048	370.0	86	20	165	2.100	<b>95.00</b>
355	130.190.050 <sup>1</sup>	430.0	100	23	180	6.000	<b>114.00</b>
400	130.190.052 <sup>1</sup>	482.0	100	26	195	4.200	<b>314.70</b>
450	130.190.054 <sup>1</sup>	585.0	60	33	139	7.400	<b>368.20</b>
500	130.190.056 <sup>1</sup>	585.0	60	38	138	6.200	<b>447.50</b>
560	130.190.058 <sup>1</sup>	685.0	60	40	139	9.800	<b>530.00</b>
630	130.190.060 <sup>1</sup>	685.0	80	40	142	7.400	<b>610.00</b>

<sup>1</sup>kein Lagerartikel

**PP Losflansche mit Stahlkern**

Lochkreis PN 10 gebohrt

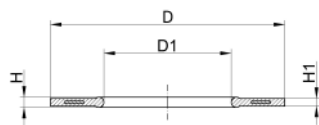


dn mm	Artikel-Nr.	D mm	d1 mm	d2 mm	Dk mm	s mm	Anzahl Bohrungen	Gewicht kg/Stk.	Preis CHF/Stk.
20	187.274.012	95.0	28	14	65	12	4	0.216	13.20
25	187.274.014	105.0	34	14	75	12	4	0.279	15.00
32	187.274.016	115.0	42	14	85	16	4	0.429	18.70
40	187.274.018	140.0	51	18	100	16	4	0.621	21.50
50	187.274.020	150.0	62	18	110	20	4	0.722	25.90
63	187.274.024	165.0	78	18	125	20	4	1.084	32.60
75	187.274.026	185.0	92	18	145	20	4	1.349	36.10
90	187.274.028	200.0	108	18	160	20	8	1.390	44.80
110	187.274.030	220.0	128	18	180	20	8	1.407	56.00
125	187.274.032	220.0	135	18	180	20	8	1.408	56.00
140	187.274.034	250.0	158	18	210	26	8	2.318	78.00
160	187.274.036	285.0	178	22	241	26	8	3.491	96.00
180	187.274.038	285.0	188	22	241	26	8	3.108	96.00
200	187.274.040	340.0	235	22	297	29	8	5.600	138.00
225	187.274.042	340.0	238	22	297	29	8	5.533	138.00
250	187.274.044	395.0	288	22	350	32	12	6.632	176.00
280	187.274.046	395.0	294	22	350	32	12	6.573	186.00
315	187.274.048	445.0	338	22	400	36	12	7.903	256.00
355	187.274.050	515.0	376	23	460	42	16	14.587	507.00
400	187.274.052	574.0	430	26	515	42	16	20.034	612.00
450	187.274.054	615.0	470	26	565	44	20	22.600	694.00
500	187.274.056	685.0	533	26	620	54	20	21.061	694.00
630	187.274.060	800.0	645	30	725	68	20	31.600	1337.00

**Profil-Flanschdichtungen metrisch mit  
Stahleinlage**

Einsetzbar für Trinkwasser und Gas, passend zu  
allen metrischen Bundbuchsen und  
Vorschweissbunden

Material Stahleinlage: ST37

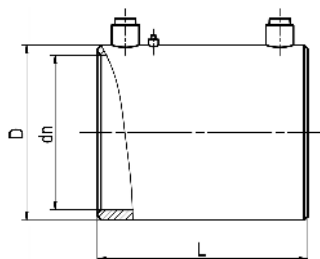
**Profil-Flanschdichtung mit Stahleinlage Typ G-ST-P/K**


dn mm	Artikel-Nr.	D mm	D1 mm	H mm	H1 mm	Gewicht kg/Stk.	Preis CHF/Stk.
20	181.268.012	51.0	20	4	3	0.009	<b>8.70</b>
25	181.268.014	61.0	22	4	3	0.012	<b>9.50</b>
32	181.268.016	71.0	28	4	3	0.018	<b>9.90</b>
40	181.268.018	82.0	40	4	3	0.021	<b>10.20</b>
50	181.268.020	92.0	46	4	3	0.029	<b>10.60</b>
63	181.268.024	107.0	58	5	4	0.039	<b>11.00</b>
75	181.268.026	127.0	69	5	4	0.058	<b>11.10</b>
90	181.268.028	142.0	84	5	4	0.063	<b>11.80</b>
110	181.268.030	162.0	104	6	5	0.096	<b>13.40</b>
125	181.268.032	162.0	123	6	5	0.073	<b>15.20</b>
140	181.268.034	192.0	137	6	5	0.128	<b>14.70</b>
160-180	181.268.036	218.0	160	8	6	0.145	<b>18.00</b>
200	181.268.040	273.0	203	8	6	0.286	<b>23.80</b>
225	181.268.042	273.0	220	8	6	0.183	<b>24.50</b>
250	181.268.044	328.0	252	8	6	0.355	<b>29.60</b>
280	181.268.046	328.0	274	8	6	0.229	<b>31.60</b>
315	181.268.048	378.0	306	8	6	0.419	<b>37.90</b>
355	181.268.050	438.0	355	10	7	0.645	<b>58.00</b>
400	181.268.052	489.0	400	10	7	0.819	<b>69.00</b>
450	181.268.054	594.0	403	10	7	1.885	<b>97.00</b>
500	181.268.056	594.0	447	10	7	1.618	<b>97.00</b>

**PE100 Elektroschweissmuffen 40V**

Kombi-Muffe System strengweld®

R 592012

**Anwendung für Rohre von SDR 17 - 33**D und L können variieren, die Tabellenwerte stellen  
Maximalwerte dar

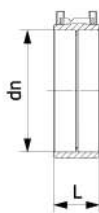
dn mm	Artikel-Nr.	D mm	L mm	Gewicht kg/Stk.	Karton Stk.	Palette Stk.	Preis CHF/Stk.
110	153.865.030	127.0	160	0.430	12	192	<b>26.50</b>
125	153.865.032	142.0	170	0.535	10	160	<b>36.50</b>
140	153.865.034	163.0	180	0.795	6	96	<b>41.90</b>
160	153.865.036	183.0	190	0.935	24	96	<b>55.50</b>
180	153.865.038	203.0	210	0.950	4	80	<b>74.00</b>
200	153.865.040	227.0	220	1.670	16	64	<b>88.70</b>
225	153.865.042	258.0	230	1.915	1	48	<b>110.00</b>
250	153.865.044	285.0	250	2.765		30	<b>149.10</b>
280	153.865.046	320.0	270	3.680		21	<b>182.20</b>
315	153.865.048	360.0	290	4.800		18	<b>201.10</b>
355	153.865.050	405.0	310	6.700	2	8	<b>243.70</b>
400	153.865.052	460.0	320	9.500		9	<b>282.70</b>
450	153.865.054	505.0	330	12.300		4	<b>366.70</b>
500	153.865.056	560.0	350	21.500		4	<b>456.60</b>
560	153.865.058	630.0	395	23.500		2	<b>784.30</b>
630	153.865.060	710.0	445	37.000		2	<b>1094.30</b>



**PE-HD Elektroschweissmuffen Typ Geberit**

Anwendung für Rohre von SDR 26 - 33

Bitte beachten: geeignetes Elektroschweissgerät Typ Geberit benutzen

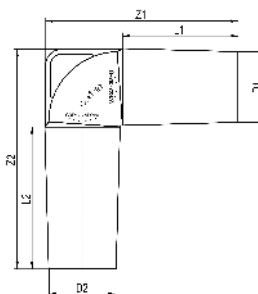


dn mm	Artikel-Nr.	D mm	L mm	Gewicht kg/Stk.	Karton Stk.	Palette Stk.	Preis CHF/Stk.
110	130.171.030	125.0	60	0.160	12	648	<b>6.90</b>
125	130.171.032	142.0	60	0.170	8	432	<b>8.40</b>
160	130.171.036	178.0	60	0.258	6	288	<b>11.60</b>
200	130.171.040	224.0	150	1.282	5	60	<b>93.00</b>
250	130.171.044	275.0	150	1.793	4	32	<b>120.00</b>
315	130.171.048	343.0	150	2.848	3	24	<b>196.00</b>

**PE-SP Universal-Tauchbogen gespritzt mit Griff**

Für PE, PP und PVC Rohre SDR41 bis SDR 17

dn 355 bis dn 500 SDR33 - SDR26, andere Wandstärken auf Anfrage



dn mm	Artikel-Nr.	D1 mm	D2 mm	L1 mm	L2 mm	Z1 mm	Z2 mm	Gewicht kg/Stk.	Karton Stk.	Palette Stk.	Preis CHF/Stk.
110	131.331.030	97	92	161	206	272	313	0.771	28	112	<b>30.00</b>
125	131.331.032	110	105	184	223	303	344	1.042	20	80	<b>40.00</b>
160	131.331.036	141	134	230	284	383	440	2.062	10	40	<b>55.00</b>
200	131.331.040	177	168	279	346	471	540	3.917	5	20	<b>110.00</b>
250	131.331.044	221	210	347	464	588	707	6.700		7	<b>170.00</b>
315	131.331.048	280	263	424	600	728	907	12.300		3	<b>220.00</b>
355	131.231.050 <sup>1,2</sup>	320	355	230	150	788	668	15.240			<b>680.00</b>
400	131.231.052 <sup>1,2</sup>	361	400	245	150	835	690	19.950			<b>880.00</b>
500	131.231.056 <sup>2,1</sup>	440	500	420	500	920	1000	35.500			<b>940.00</b>

<sup>1</sup>handgefertigt / ergänzende Masse auf Anfrage

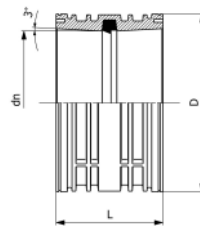
<sup>2</sup>kein Lagerartikel

**STRENG-GRIP-Schachtfutter inkl. Dichtung**

Aus Polypropylen, schwere Ausführung für hohe Stabilität

**Hohe Dichtleistung durch grossvolumige EPDM-Dichtung. Für PE-, PP- und PVC-Rohre**

dn 500 und dn 630 handgefertigt aus PE, mit Quarzsand beschichtet



dn mm	Artikel-Nr.	D mm	L mm	Gewicht kg/Stk.	Karton Stk.	Palette Stk.	Preis CHF/Stk.
110	180.251.030	140.0	120	0.472	63	252	7.50
125	180.251.032	160.0	120	0.680	48	192	11.20
160	180.251.036	190.0	120	1.035	30	120	14.00
200	180.251.040	240.0	120	1.286	18	72	18.70
250	180.251.044	300.0	120	1.994	14	56	27.50
315	180.251.048	360.0	120	2.133	10	40	38.00
400	180.251.052	453.0	120	3.096	6	24	52.00
500	180.252.056 <sup>1</sup>	560.0	120	4.800			312.00
630	180.252.060 <sup>1</sup>	710.0	120	7.800			496.00

<sup>1</sup>handgefertigt / ergänzende Masse auf Anfrage

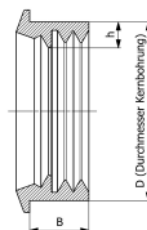
**Rohranschluss-Dichtung TOK-Ring**

Zum Anschluss von Kunststoffrohren an Betonrohre oder -schächte

Material EPDM

**Durchmesser Kernbohrung in Tabelle als D angegeben**

Andere Durchmesser auf Anfrage erhältlich

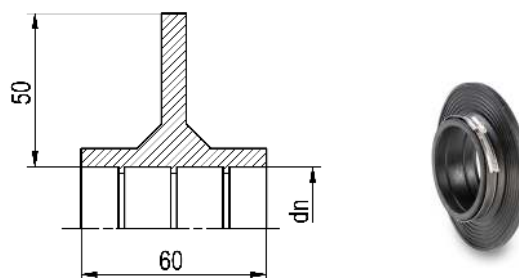


dn mm	Artikel-Nr.	D mm	B mm	h mm	Gewicht kg/Stk.	Karton Stk.	Preis CHF/Stk.
110	181.214.030	138.0	50	27	0.372	56	9.00
125	181.214.032	151.0	50	27	0.455	40	10.50
160	181.214.036	186.0	50	27	0.513	40	12.00
200	181.214.040	226.0	50	27	0.641	32	14.00
250	181.214.044	276.0	50	27	0.812	32	34.00
315	181.214.048	341.0	50	27	0.984	22	39.00
400	181.214.052	426.0	50	27	1.300		49.00
500	181.214.056	526.0	50	27	1.560		56.00

**Mauerkragen inkl. Spannband und Schloss**

Aus EPDM 3 Bar Abdichtung

Für PE-, PP- und PVC-Rohre



dn mm	Artikel-Nr.	Gewicht kg/Stk.	Preis CHF/Stk.
110	183.247.030	0.400	21.00
125	183.247.032	0.460	27.00
160	183.247.036	0.560	32.40
180	183.247.038	0.600	89.80
200	183.247.040	0.700	33.90
225	183.247.042	0.780	96.55
250	183.247.044	0.840	100.40
280	183.247.046	0.860	108.10
315	183.247.048	1.060	108.10
355	183.247.050	1.060	118.00
400	183.247.052	1.410	141.60
450	183.247.054	1.580	298.10
500	183.247.056	1.760	311.20
560	183.247.058	1.970	340.70
630	183.247.060	2.220	340.70

**Streng Swiss AG**

Dielsdorferstrasse 21  
CH-8155 Niederhasli  
T +41 44 852 33 33  
info@streng.swiss  
www.streng.swiss

